

# GAMME AUTOSCAN 2011 SPÉCIALE "PARKING"



## AUTOSCAN JAZZ

Centrale monochrome pour applications simples

- ◆ 2 entrées analogiques et 6 capteurs
- ◆ 4 sorties relais PV/GV
- ◆ 1 sortie alarme
- ◆ 1 sortie défaut
- ◆ Option port RS 232C ou RS 485 pour imprimante série
- ◆ Idéal pour la gestion de petits parkings privés



## AUTOSCAN SC

Unité centrale autonome ou unité pour satellite applications moyennes

- ◆ Unité centrale à dalle tactile couleur
- ◆ 6 entrées analogiques en série
- ◆ 14 sorties relais en série gestion de groupage
- ◆ Traçabilité sur carte SD 2GO
- ◆ Calcul des moyennes
- ◆ Gestion imprimantes, Modbus, Modem, Modem GSM
- ◆ Port RS 232C ou RS 485
- ◆ Option port Ethernet
- ◆ Chainable avec 32 entrées analogiques 64 relais déportés
- ◆ Courbes à l'écran
- ◆ Synoptique dynamique du parking possible
- ◆ Disponible en version rack 19"
- ◆ Logiciel de supervision et récupération des données fourni



## AUTOSCAN 32

Unité centrale pour satellites ou report gardien applications importantes

- ◆ Unité centrale à dalle tactile couleur grand écran
- ◆ 4 entrées analogiques en série
- ◆ 14 sorties relais en série gestion de groupage
- ◆ Traçabilité sur carte SD 2GO
- ◆ Calcul des moyennes
- ◆ Gestion imprimantes, Modbus, Modem, Modem GSM
- ◆ Port RS 232C ou RS 485
- ◆ Option port Ethernet
- ◆ Chainable avec 32 entrées analogiques 64 relais déportés en Modbus
- ◆ Courbes à l'écran
- ◆ Synoptique dynamique du parking possible
- ◆ Disponible en version rack 19"
- ◆ Logiciel de supervision et récupération des données fourni



## AUTOSCAN P

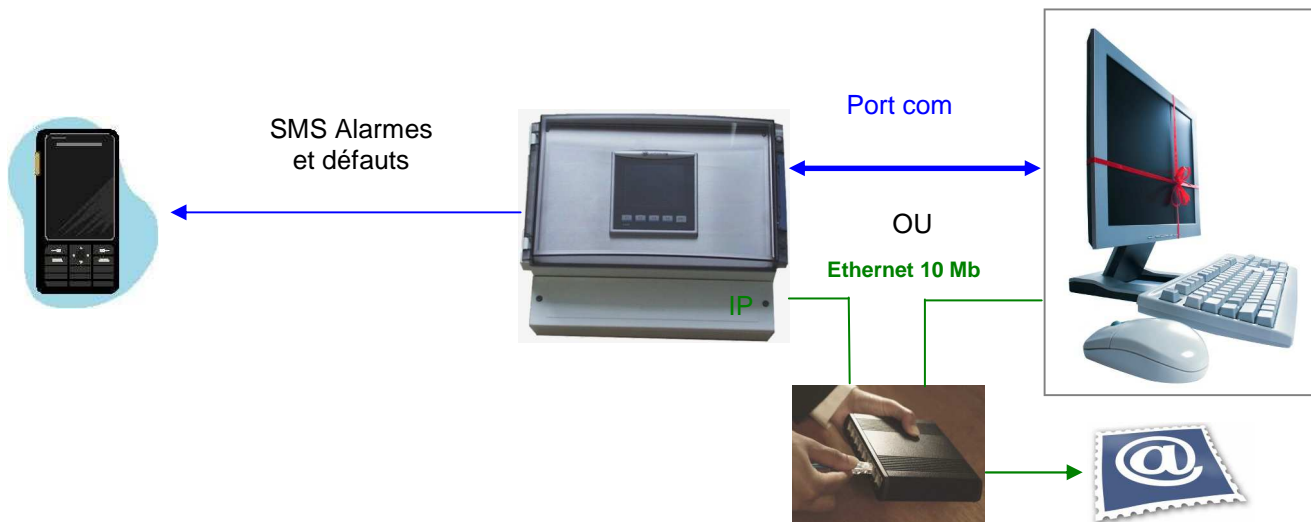
Centrale de commande pneumatique à scrutation cyclique

- ◆ Unité centrale monochrome
- ◆ 14 voies de mesure
- ◆ Groupage de 28 relais de commande de ventilateurs
- ◆ Traçabilité sur mémoire interne
- ◆ Calcul des moyennes
- ◆ Gestion imprimantes, Modbus, Modem, Modem GSM
- ◆ Port RS 232C imprimante et RS 485 pour Modbus
- ◆ Disponible en version rack 19"
- ◆ Logiciel de supervision et récupération des données fourni

# LOGICIELS FOURNIS AVEC LES CENTRALES

Vous avez besoin de la traçabilité des valeurs relevées par votre centrale de mesure  
**Ci-dessous nous vous apportons les solutions, elles sont gratuites**

## Configuration



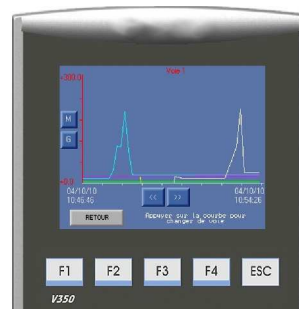
## Visualisation et intervention

**Depuis un ordinateur distant  
comme si vous étiez sur site**

- ◆ Visualiser
- ◆ Intervenez

Nous pouvons vous créer un synoptique avec la représentation du site

**Recevez des messages d'alarmes  
et de défauts sur votre messagerie**



## Récupération des données

**Récupérez automatiquement :**

- ◆ Le tableau des alarmes
- ◆ Les moyennes

**Un Scheduler permet de récupérer  
périodiquement les données au format XLS**

**Créez vos propres macros avec d'Excel™**

Row	Date (Integer:2)	Heure (Integer)	Minute (Integer)	Seconde (Integer)	Voie 1 (Float)	Voie 2 (Float)	Voie 3 (Float)	Voie 4 (Float)	Voie 5 (Float)	Voie 6 (Float)	Voie 7 (Float)	
0	0	0	0	0	0	0	0	0	0	0	0	
1	801	2009	10	22	46	2.6	14.9	-0.1	7.1	9.4	7.9	9.5
2	801	2009	10	23	15	2.6	14.9	-0.1	7.1	9.4	7.9	9.5
3	801	2009	10	23	46	2.6	14.9	-0.1	7.1	9.4	7.9	9.5
4	801	2009	10	24	16	2.6	14.9	-0.1	7.1	9.4	7.9	9.5
5	801	2009	10	24	46	2.6	14.9	-0.1	7.1	9.4	7.9	9.5
6	801	2009	10	25	16	2.6	14.9	-0.1	7.1	9.4	7.9	9.5
7	801	2009	10	25	46	2.6	14.9	-0.1	7.1	9.4	7.9	9.5
8	801	2009	10	26	16	2.6	14.9	-0.1	7.1	9.4	7.9	9.5
9	801	2009	10	26	46	2.6	14.9	-0.1	7.1	9.4	7.9	9.5
10	801	2009	10	27	16	2.6	14.9	-0.1	7.1	9.4	7.9	9.5
11	801	2009	10	27	46	2.6	14.9	-0.1	7.1	9.4	7.9	9.5
12	801	2009	10	28	16	2.6	14.9	-0.1	7.1	9.4	7.9	9.5
13	801	2009	10	28	46	2.6	21.4	-0.1	7.1	9.4	7.9	9.5
14	801	2009	10	29	16	2.6	21	-0.1	7.1	9.4	7.9	9.5
15	801	2009	10	29	46	2.6	21	-0.1	7.1	9.4	1.9	9.5
16	801	2009	10	30	16	2.6	21	-0.1	7.1	9.4	20.8	9.5
17	801	2009	10	30	46	2.6	21	-0.1	7.1	9.4	20.8	9.5
18	801	2009	10	31	16	2.6	21	-0.1	7.1	9.4	20.8	9.5
19	801	2009	10	31	46	2.6	21	-0.1	7.1	9.4	20.8	9.5
20	801	2009	10	32	15	2.6	21	-0.1	7.1	9.4	20.8	9.5



### ASCO INSTRUMENTS

2 place des 10 Toises  
78 117 Châteaufort  
Tel : 01 39 56 76 40  
Fax : 01 39 56 76 49

[www.asco-instruments.fr](http://www.asco-instruments.fr)  
[contact@asco-instruments.com](mailto:contact@asco-instruments.com)

### SARL BE ATEX

1181 avenue de Beausoleil  
82000 MONTAUBAN  
Tel : 05 63 30 98 33  
Fax : 09 70 62 19 73

[www.be-atex.com](http://www.be-atex.com)  
[contact@be-atex.com](mailto:contact@be-atex.com)

