

CENTRALE PARKING Type AUTOSCAN CS

Cette Centrale **Couleur Satellite** à dalle tactile est destinée aux commandes de ventilations de parkings.

Utilisée seule cette centrale permet la gestion de 6 entrées analogiques et 14 sorties relais.

Utilisée comme élément maître dans un réseau satellite, cette centrale fait office de report dans un local distant.

Dans un encombrement réduit, toutes les fonctionnalités sont réunies afin de satisfaire aux obligations demandées par la législation (Calcul moyennes, traçabilité sur carte SD)

Ce coffret permet de gérer de nombreuses entrées sorties déportées (jusqu'à 1000 mètres) au protocole Modbus

Toutes les fonctionnalités sont réunies pour la gestion des communications (Imprimantes, Modem, Liaison Modbus.)

L'écran couleur permet de visualiser des courbes de moyennes. Tous les logiciels de communication (y compris une supervision) sont fournis avec cette centrale.



Une carte IP Ethernet permet de communiquer pour :

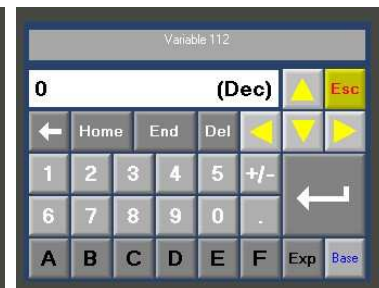
- Visualiser et intervenir sur la centrale
- De récupérer les données de traçabilité
- D'envoyer des Emails en cas d'alarme ou de défaut
- D'acquitter des alarmes à distance

Fonctionnalités

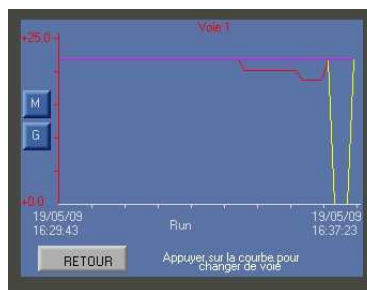
- 6 entrées analogiques 4-20 mA
- Calcul de moyennes
- Gestion d'imprimantes série
- Protocole Modbus RTU
- Traçabilité sur carte SD 2 GO
- Visualisation couleur
- Autocontrôle des capteurs
- Sortie RS 232 & RS 485 configurable
- Alarme sonore intégrée
- Chainage 32 entrées / 64 sorties déportées
- Courbe de visualisation des moyennes
- Relais configurables pour report alarmes
- Gestion de ventilations



Configuration de chaque voie



Clavier ergonomique



Historique des pics de pollution

Id	DATE	Range1	Range2	Sec	N. de Mes	EDETEL
1	1305	2008	1747	5	1	3.95
2	1305	2008	1752	5	2	10.37
3	1305	2008	1757	5	3	10.37
4	1305	2008	1800	7	1	10.36
5	1305	2008	1801	27	2	10.37
6	1305	2008	1804	14	3	58.83
7	1405	2008	1704	1	1	58.83
8	1405	2008	1740	1	2	58.83
9	1405	2008	1754	1	3	58.83
10	1405	2008	1759	1	1	58.84
11	1405	2008	1804	1	2	58.84
12	1405	2008	1809	1	3	58.84
13	1405	2008	1814	1	1	58.84
14	1405	2008	1816	57	2	43.18
15	1405	2008	1817	2	3	43.18
16	1405	2008	1817	2	1	43.18
17	1405	2008	1817	3	2	43.18
18	1405	2008	1817	3	3	43.18
19	1405	2008	1817	4	1	43.18
20	1405	2008	1817	4	2	43.18

Traçabilité des moyennes

CARACTÉRISTIQUES

Électrique

Tension d'alimentation	De 90 à 240 volts ou 24 v cc
Sortie Signal analogique	SANS
Réglage du Zéro	Par touche programmation
Réglage du Gain	Par touche programmation
Réglages échelles de mesure	Par touche programmation
Communication	RS232/RS485
Protocole	Ascii, Modbus RTU
Température de fonctionnement	- 0 à + 50°C
Température de stockage	-20 à + 60°C
Chainage	Port CAN OPEN

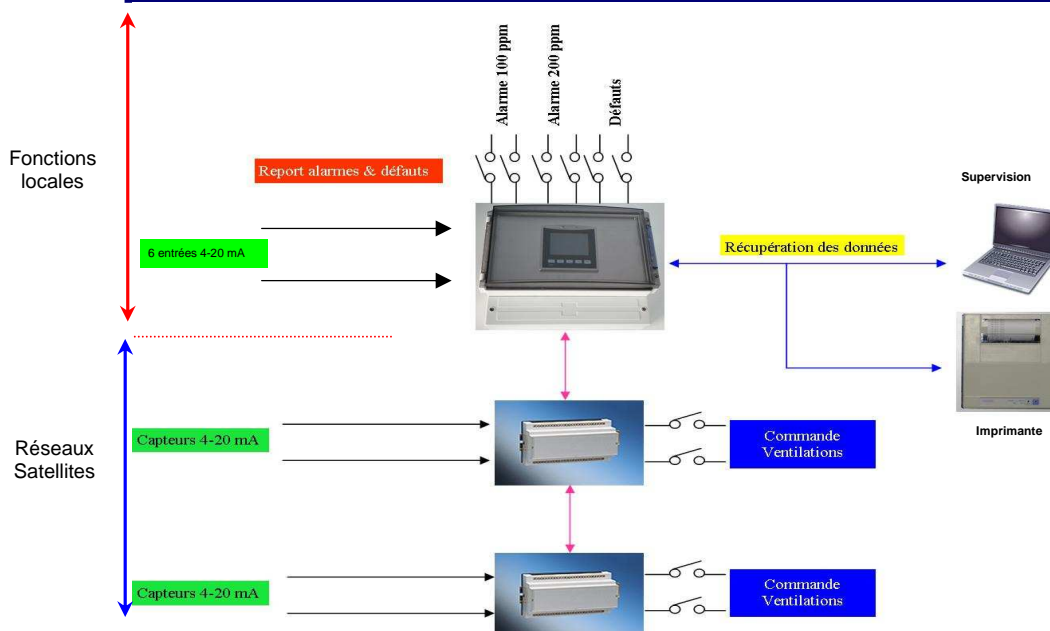
Mécanique

Boitier polycarbonate	L 260 x l 296 X P 125 mm
Masse	1000 Grammes
Étanchéité (Boitier)	IP 65

Configuration Standard

Entrées	6 entrées 4-20 mA
Sorties	6 relais (option 8 relais supplémentaires)

Exemple Réseau



Votre distributeur régional

SARL BE ATEX
1181 avenue de Beausoleil
82000 MONTAUBAN
Tel : 05 63 30 98 33
Fax : 09 70 62 19 73

www.be-atex.com
contact@be-atex.com

Nos coordonnées

ASCO INSTRUMENTS
2 place des 10 Toises
78 117 Châteaufort
Tel : 01 39 56 76 40
Fax : 01 39 56 76 49

www.asco-instruments.fr
contact@asco-instruments.com