

# CENTRALE PARKING Type AUTOSCAN 32 SC

Cette Centrale **Couleur Satellite** à dalle tactile est destinée aux commandes de ventilations de parkings. De surfaces importantes

Utilisée seule cette centrale permet la gestion de 32 entrées analogiques et de nombreuses sorties relais.

Utilisée comme élément maître dans un réseau satellite, cette centrale fait office de report dans un local distant.

Toutes les fonctionnalités sont réunies afin de satisfaire aux obligations demandées par la législation (Calcul moyennes, traçabilité sur carte SD)

Ce coffret permet de gérer de nombreuses entrées sorties déportées (jusqu'à 1000 mètres) au protocole Modbus

Toutes les fonctionnalités sont réunies pour la gestion des communications (Imprimantes, Modem, Liaison Modbus.)

L'écran couleur de grande dimensions permet de visualiser des courbes de valeurs  
Tous les logiciels de communication (y compris une supervision) sont fournis avec cette centrale.



Une carte IP Ethernet permet de communiquer pour :

- Visualiser et intervenir sur la centrale
- De récupérer les données de traçabilité
- D'envoyer des Emails en cas d'alarme ou de défaut
- D'acquitter des alarmes à distance

## Fonctionnalités

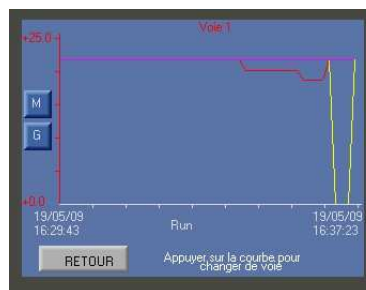
- 32 entrées analogiques 4-20 mA
- Calcul de moyennes
- Gestion d'imprimantes série
- Protocole Modbus RTU
- Traçabilité sur carte SD 2 GO
- Visualisation couleur
- Autocontrôle des capteurs
- Sortie RS 232 & RS 485 configurable
- Alarme sonore intégrée
- Chainage entrées/sorties déportées sur bus
- Courbe de visualisation
- Relais configurables pour report alarmes
- Gestion de ventilations



Configuration de chaque voie



Clavier ergonomique



Historique des pics de pollution

Row #	DATE	Range1	Range2	seconds	N. de Voie Range1	ENDELEI	Range
1	13/05/2008	1747	5	1	3.95		
2	13/05/2008	1752	5	2	10.37		
3	13/05/2008	1757	5	3	10.37		
4	13/05/2008	1800	7	1	10.36		
5	13/05/2008	1801	27	2	10.37		
6	13/05/2008	1804	14	3	58.63		
7	14/05/2008	1744	1	1	58.82		
8	14/05/2008	1749	1	2	58.83		
9	14/05/2008	1754	1	3	58.83		
10	14/05/2008	1759	1	1	58.84		
11	14/05/2008	1804	1	2	58.84		
12	14/05/2008	1809	1	3	58.84		
13	14/05/2008	1814	1	1	58.84		
14	14/05/2008	1816	57	2	43.18		
15	14/05/2008	1817	2	3	43.18		
16	14/05/2008	1817	2	1	43.18		
17	14/05/2008	1817	3	2	43.18		
18	14/05/2008	1817	3	3	43.18		
19	14/05/2008	1817	4	1	43.18		
20	14/05/2008	1817	4	2	43.18		

Traçabilité des moyennes

# CARACTÉRISTIQUES

## Électrique

Tension d'alimentation	De 90 à 240 volts ou 24 v cc
Sortie Signal analogique	En option
Réglage du Zéro	Par touche programmation
Réglage du Gain	Par touche programmation
Réglages échelles de mesure	Par touche programmation
Communication	RS232/RS485 Ethernet
Protocole	Ascii, Modbus RTU CAN
Température de fonctionnement	- 0 à + 50°C
Température de stockage	-20 à + 60°C
Chainage	Port CAN OPEN ou Modbus

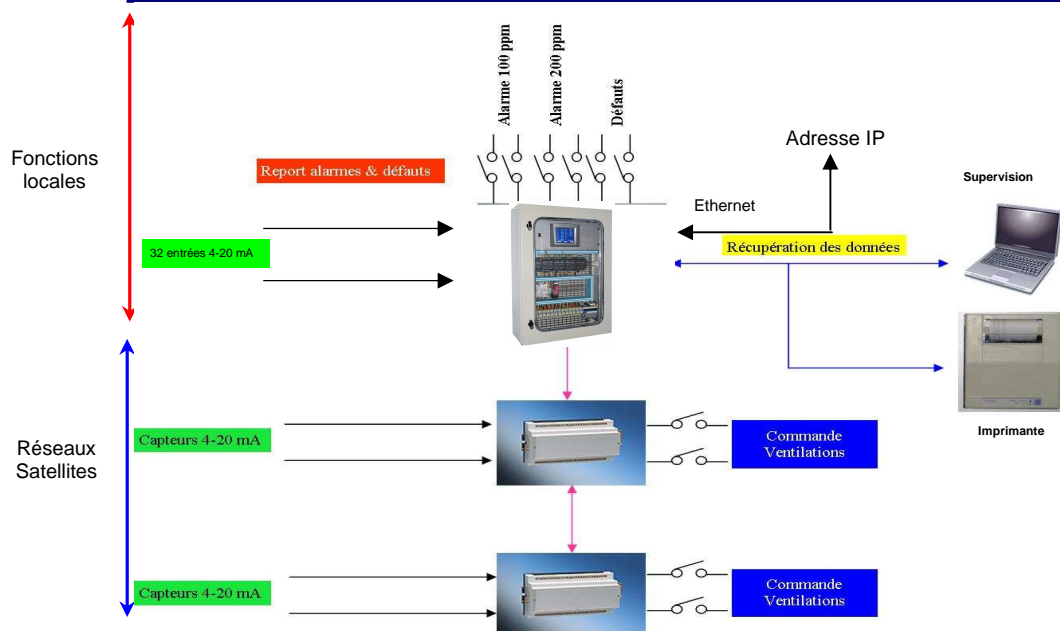
## Mécanique

Armoire métallique	L 800 x l 600 X P 250 mm
Masse	Suivant équipement
Étanchéité (Boitier)	IP 55

## Configuration Standard

Entrées	Jusqu'à 32 entrées 4-20 mA
Sorties	Suivant configuration

## Exemple Réseau



## Votre distributeur régional

**SARL BE ATEX**  
1181 avenue de Beausoleil  
82000 MONTAUBAN  
Tel : 05 63 30 98 33  
Fax : 09 70 62 19 73

[www.be-atex.com](http://www.be-atex.com)  
[contact@be-atex.com](mailto:contact@be-atex.com)

## Nos coordonnées

**ASCO INSTRUMENTS**  
2 place des 10 Toises  
78 117 Châteaufort  
Tel : 01 39 56 76 40  
Fax : 01 39 56 76 49

[www.asco-instruments.fr](http://www.asco-instruments.fr)  
[contact@asco-instruments.com](mailto:contact@asco-instruments.com)