

Mesure vapeurs d'huile & COV

VH-350

L'analyseur VH350

D'un encombrement réduit, cet appareil présenté sous forme d'un coffret mural est idéal pour les applications de mesure d'huile et de COV.

Les valeurs mesurées peuvent être indiquées :

- ◆ En ppm pour les COV
- ◆ En mg/m³ pour les vapeurs d'huile .

Un four d'évaporation permet de mesurer les brouillards d'huile.

La grande sensibilité de la cellule de mesure permet de mesurer des valeurs inférieures à 0.01 ppm avec une précision de 5 ppb

Les seuils d'alarme peuvent être réglés suivant le type d'huile à partir de 0,5mg/M3 (0,1 mg pour certaines huiles)

Le VH 350 peut être utilisé

- ◆ En mesure de COV
- ◆ En mesure de vapeurs d'huile.
- ◆ Partiellement en mesure de brouillard d'huile.
- ◆ Ce produit est livré avec 3 m de ligne chauffée

Un écran tactile couleur ergonomique permet de paramétrer les différentes variables

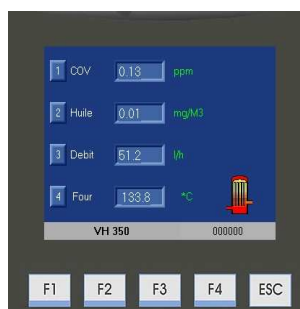
La traçabilité est enregistrée sur **une carte SD au format XLS**



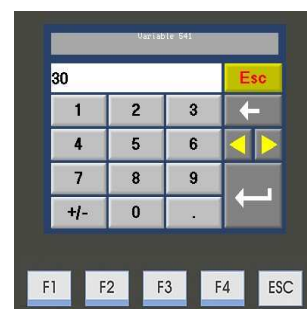
Fonctionnalités

- ◆ Mesure en continu
- ◆ Indication permanente des mesures sur écran couleur
- ◆ Seuil d'alarme réglable
- ◆ Etalonnage des capteurs depuis l'écran de visualisation
- ◆ Contrôle du débit dans les cellules en permanence
- ◆ Chien de garde de tous les défauts
- ◆ Traçabilité des mesures sur carte SD
- ◆ Courbe de tendance et pic sur l'écran
- ◆ Utilisation simple et conviviale
- ◆ Coût de Maintenance réduit
- ◆ Programme spécifique à la demande
- ◆ Logiciel de supervision distant fourni gracieusement
- ◆ Logiciel de liaison DDE et OPC fourni
- ◆ Port de com préconfiguré pour une imprimante série
- ◆ Ligne tracée régulée à 50 °C
- ◆ **Option imprimante** permettant l'impression :
 - Horodaté avec informations :
 - Utilisateur
 - Numéro de lot
 - Valeur mesurée

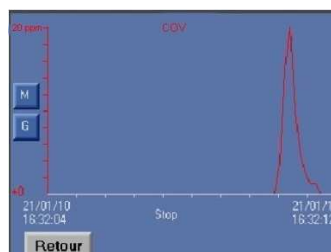
Avantages



Ecran utilisateur



Clavier ergonomique



Courbe et historique

Date	Heure	ppm	mg/m ³	Unité	Debit	Unité
21/01/10	18:04	0.02	0.02	ASCO	0.0	l/h
21/01/10	18:05	0.02	0.02	ASCO	0.0	l/h
21/01/10	18:06	0.02	0.02	ASCO	0.0	l/h
21/01/10	18:07	0.02	0.02	ASCO	0.0	l/h
21/01/10	18:08	0.02	0.02	ASCO	0.0	l/h
21/01/10	18:09	0.02	0.02	ASCO	0.0	l/h
21/01/10	18:10	0.02	0.02	ASCO	0.0	l/h
21/01/10	18:11	0.02	0.02	ASCO	0.0	l/h
21/01/10	18:12	0.02	0.02	ASCO	0.0	l/h
21/01/10	18:13	0.02	0.02	ASCO	0.0	l/h
21/01/10	18:14	0.02	0.02	ASCO	0.0	l/h
21/01/10	18:15	0.02	0.02	ASCO	0.0	l/h
21/01/10	18:16	0.02	0.02	ASCO	0.0	l/h
21/01/10	18:17	0.02	0.02	ASCO	0.0	l/h
21/01/10	18:18	0.02	0.02	ASCO	0.0	l/h
21/01/10	18:19	0.02	0.02	ASCO	0.0	l/h
21/01/10	18:20	0.02	0.02	ASCO	0.0	l/h
21/01/10	18:21	0.02	0.02	ASCO	0.0	l/h
21/01/10	18:22	0.02	0.02	ASCO	0.0	l/h
21/01/10	18:23	0.02	0.02	ASCO	0.0	l/h
21/01/10	18:24	0.02	0.02	ASCO	0.0	l/h
21/01/10	18:25	0.02	0.02	ASCO	0.0	l/h
21/01/10	18:26	0.02	0.02	ASCO	0.0	l/h
21/01/10	18:27	0.02	0.02	ASCO	0.0	l/h
21/01/10	18:28	0.02	0.02	ASCO	0.0	l/h
21/01/10	18:29	0.02	0.02	ASCO	0.0	l/h
21/01/10	18:30	0.02	0.02	ASCO	0.0	l/h
21/01/10	18:31	0.02	0.02	ASCO	0.0	l/h
21/01/10	18:32	0.02	0.02	ASCO	0.0	l/h
21/01/10	18:33	0.02	0.02	ASCO	0.0	l/h
21/01/10	18:34	0.02	0.02	ASCO	0.0	l/h
21/01/10	18:35	0.02	0.02	ASCO	0.0	l/h
21/01/10	18:36	0.02	0.02	ASCO	0.0	l/h
21/01/10	18:37	0.02	0.02	ASCO	0.0	l/h
21/01/10	18:38	0.02	0.02	ASCO	0.0	l/h
21/01/10	18:39	0.02	0.02	ASCO	0.0	l/h
21/01/10	18:40	0.02	0.02	ASCO	0.0	l/h
21/01/10	18:41	0.02	0.02	ASCO	0.0	l/h
21/01/10	18:42	0.02	0.02	ASCO	0.0	l/h
21/01/10	18:43	0.02	0.02	ASCO	0.0	l/h
21/01/10	18:44	0.02	0.02	ASCO	0.0	l/h
21/01/10	18:45	0.02	0.02	ASCO	0.0	l/h
21/01/10	18:46	0.02	0.02	ASCO	0.0	l/h
21/01/10	18:47	0.02	0.02	ASCO	0.0	l/h
21/01/10	18:48	0.02	0.02	ASCO	0.0	l/h
21/01/10	18:49	0.02	0.02	ASCO	0.0	l/h
21/01/10	18:50	0.02	0.02	ASCO	0.0	l/h
21/01/10	18:51	0.02	0.02	ASCO	0.0	l/h
21/01/10	18:52	0.02	0.02	ASCO	0.0	l/h
21/01/10	18:53	0.02	0.02	ASCO	0.0	l/h
21/01/10	18:54	0.02	0.02	ASCO	0.0	l/h
21/01/10	18:55	0.02	0.02	ASCO	0.0	l/h
21/01/10	18:56	0.02	0.02	ASCO	0.0	l/h
21/01/10	18:57	0.02	0.02	ASCO	0.0	l/h
21/01/10	18:58	0.02	0.02	ASCO	0.0	l/h
21/01/10	18:59	0.02	0.02	ASCO	0.0	l/h
21/01/10	19:00	0.02	0.02	ASCO	0.0	l/h

Traçabilité XLS

CARACTERISTIQUES

Mécaniques

Dimensions L x H x P	400 X 350 X 190 mm
Poids	5 KG
Protection	IP 55

Electriques

Alimentation	220V \pm 15%
Consommation	1,6 A
Option batteries	NON

Pneumatiques

Pression d'utilisation	1à 10 bar
Débit dans cellule	0.2 L/ mn
Option pompe	OUI

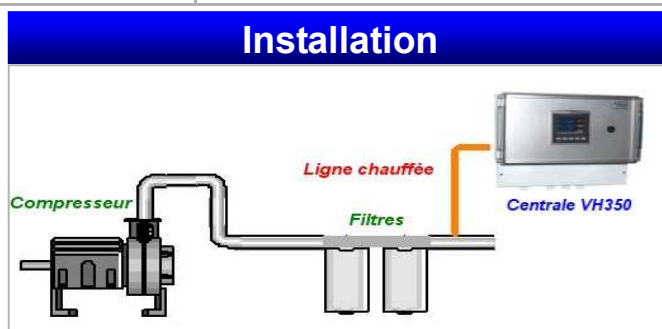
Utilisation

Température stockage	-20°C à + 50°C
Température utilisation	+ 0 à 50°C
Humidité non condensé	0 à 90%

Capteur

Technologie	PID
Echelle	0 à 20 ppm
Temps de réponse	15 secondes (avec évaporateur)
Détection minimum	0,01 ppm
Précision	1%
Linéarité	1%
Répétitive	1%
Temps de chauffe	2 minutes
Chauffage évaporateur	140 °C

Installation



Votre distributeur régional

SARL BE ATEX
1181 avenue de Beausoleil
82000 MONTAUBAN
Tel : 05 63 30 98 33
Fax : 09 70 62 19 73
www.be-atex.com
contact@be-atex.com

Nos coordonnées

ASCO INSTRUMENTS
2 place des 10 Toises
78 117 Châteaufort
Tel : 01 39 56 76 40
Fax : 01 39 56 76 49
www.asco-instruments.fr
contact@asco-instruments.com